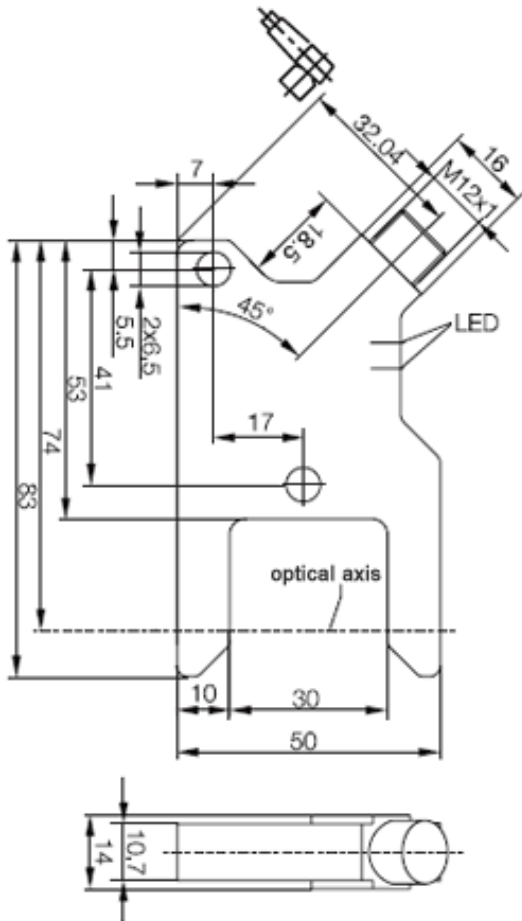


Optoelektronischer Sensor BGL 30B-001-S4 Sn=mm Gabellichtschranke



Allgemeine Daten

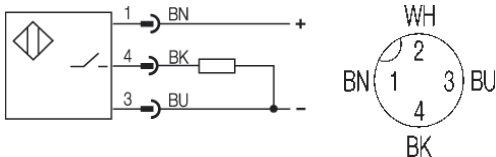
Baureihe / Serie	BGL
Sensortyp	Gabellichtschranke
max. Schaltfrequenz	1000 Hz
Anzeige der Versorgungsspannung	Ja, grüne LED
Anzeige Schaltelement ein	Ja, gelbe LED
Umgebungstemperatur	-10...+60°C
Lichtart	Infrarot
Wellenlänge / Laserschutzklasse	880nm
zul. Fremdlicht in Lux	5000
Ausgangsfunktion	dunkelschaltend
Gabelweite	30 mm

Mechanische Daten

Abmessung	50x83x14
Gehäusewerkstoff	Stahl, rostfrei
Werkstoff der optisch aktiven Fläche	PMMA
Schutzart nach IEC 60529	IP67
Anschlußart	Stecker S4 (M12)
Gewicht	130g
Steckverbindervorschlag	BKS-S 20

Elektrische Daten

Stromart	DC
Schaltfunktion	Schließer
Ausgangsart	PNP
Bemessungsbetriebsspannung U _e	24 DC
Bemessungsbetriebsstrom I _e	200mA
Betriebsspannung	10...30V DC
Netzfrequenz	DC
Leerlaufstrom	≤ 35mA
Spannungsfall	<2,5V
Kurzschlußfest	ja
Verpolschutz	ja



Gebrauchskategorie DC 13
Schutzklasse

Datenblattnummer:

Begriffsbestimmungen siehe Hauptkatalog
Wenn nicht anders angegeben,
Werte nach IEC 60947-5-2 (DIN EN60947-5-2)

Balluff GmbH
Schurwaldstraße 9
D-73765 Neuhausen a.d.F.
Telefon (07158) 173-0 Telefax (07158) 5010

Datenblatt by CD-ROM - 04/2007

BALLUFF
sensors worldwide